

Intelli SynCHORDIA Debt Management & Recovery solution



Με βάση τη σύγχρονη προσέγγιση που επιβάλλει δυναμικές σχέσεις με την πελατειακή βάση, η λύση «SynCHORDIA Debt Management & Recovery» αποτελεί την κορυφαία επιλογή για τη στρατηγική συλλογής του χρέους, τη διαδικασία ανάκτησής του, τη διασφάλιση των εσόδων και την εξάλειψη των σχετικών διαρροών.

Η λύση της Intelli χαρακτηρίζεται από καινοτόμες τεχνικές, παρέχοντας σε τηλεπικοινωνιακές εταιρείες, χρηματοπιστωτικά ιδρύματα, κυβερνητικές υπηρεσίες και αλυσίδες λιανικής πώλησης μια εφαρμογή, η οποία έχει σχεδιαστεί για δυναμική διαχείριση των οφειλετών, σύμφωνα με ροές εργασίας και επιχειρηματικούς κανόνες. Η πελατοκεντρική προσέγγιση της εφαρμογής επιτυγχάνει να αυξήσει την παραγωγικότητα και την αποτελεσματικότητα μιας επιχείρησης, καθώς επίσης να ανταποκρίνεται εύκολα και γρήγορα στις μεταβαλλόμενες συνθήκες.

ας που εφαρμόζονται σε ενέργειες όπως Follow-Up, Δικαστική Διαμάχη, Υπόσχεση Πληρωμής κ.λπ., με αποτέλεσμα ακόμα και την πλήρη αυτοματοποίηση της διαδικασίας. • Νομική Διαχείριση: Η εφαρμογή προσφέρει εύκολη παρακολούθηση και διαχείριση των νομικών υποθέσεων και ενεργειών (εξώδικες ειδοποιήσεις, εντολές πληρωμής, αγωγές και δημοπρασίες). • Follow Up: Συγκεκριμένες περιπτώσεις διανέμονται στους χρήστες για να τις διαχειριστούν αναλόγως, είτε εκδίδοντας απόδειξη πληρωμής, είτε αποσπώντας υπόσχεση πληρωμής, είτε διαβιβάζοντας την σε κάποιον άλλο, είτε ξεκινώντας τη δικαστική διαδικασία. • Ειδοποιήσεις: Με αυτοματοποιημένο τρόπο, δημιουργούνται και αποστέλλονται γράμματα, SMS, emails και άλλες ειδοποιήσεις. • Βαθμολόγηση και Αξιολόγηση Κινδύνου: Με τη διατήρηση μηχανισμού logging και τη μελέτη των αποτελεσμάτων του, η εφαρμογή δημιουργεί βαθμολογίες και τάσεις πληρωμής των οφειλετών, αξιολογεί τη συνέπεια του πελάτη και δίνει πρόσβαση σε ιστορικά στοιχεία για ανακτήσεις δεδομένων και συγκρίσεις. • Αναφορές: Παρέχεται ένας πλήρης κύκλος αναφορών και εκθέσεων (ημερησίων, εβδομαδιαίων και μηνιαίων) που συμπεριλαμβάνει με λεπτομέρεια την αποτελεσματικότητα στη διαχείριση του χρέους και τον πλήρη κύκλο συλλογής, διευκολύνοντας έτσι τη διαδικασία λήψης αποφάσεων.

Λειτουργικές Προδιαγραφές

Η λύση «SynCHORDIA Debt Management & Recovery» αυτοματοποιεί και ελέγχει τη διαδικασία συλλογής και διαχείρισης χρέους,

από το στάδιο pre-collections έως τη δικαστική προσφυγή και προσφέρει ένα σύνολο δυνατοτήτων όπως: • Σχεδιασμός και Υλοποίηση Στρατηγικής: Η εφαρμογή παρέχει ένα σύγχρονο εργαλείο ανάπτυξης στρατηγικής, μέσα από ένα εύχρηστο και μοντέρνο περιβάλλον χρήσης, το οποίο επιτρέπει την εύκολη εισαγωγή κανόνων με ταξινόμηση ανά περιπτώσεις και καθορισμό διαφορετικών σεναρίων. • Καθορισμός Δυναμικών Ουρών με βάση τη θεωρία των Dictates: Η έννοια και η χρήση των Dictates, στηριζόμενη στη θεωρία γράφων, επιτρέπει την ομαδοποίηση παρόμοιων περιπτώσεων πελατών σε ουρές, με στόχο την αποτελεσματικότερη διαχείριση του χρέους. • Δυναμική Επικοινωνία σε πραγματικό χρόνο: Η εφαρμογή ενοποιείται με την υπάρχουσα υποδομή, αξιοποιώντας την αρχιτεκτονική SOA, προκειμένου να διευκολύνει την ανταλλαγή δεδομένων, επιχειρηματικών κανόνων, διαδικασιών και λειτουργιών σε κανάλια. • Διαχωρισμός Πελατολογίου: Το πελατολόγιο διαχωρίζεται είτε βάση στοιχείων που προέρχονται από τρίτα συστήματα (CRM), είτε βάση οικονομικών ή στατιστικών δεδομένων, ώστε να εφαρμοστεί η βέλτιστη στρατηγική αντιμετώπισης του χρέους. • Αυτοματισμοί Ροών Εργασίας: Προσφέρονται πλήρως διαμορφώσιμες ροές εργασίας

Average Payment Days for Due date Invoices



Αποτελέσματα

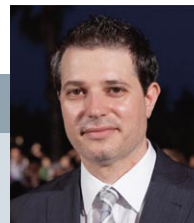
Από τις μέχρι τώρα εγκαταστάσεις, έχουν προέλθει τα παρακάτω αποτελέσματα μέσα από τη χρήση του «SynCHORDIA Debt Management & Recovery» • Μείωση Συνολικού Κόστους Διαχείρισης Χρέους κατά 25%-40%. • Αύξηση του αριθμού των πληρωμών που πραγματοποιήθηκαν νωρίτερα από την ημερομηνία λήξης της προθεσμίας κατά 66%. • Μείωση του αριθμού των ληξιπρόθεσμων οφειλών κατά 57%. • Μείωση του αριθμού των διαγραφών και διαρροών του χρέους μέχρι και 5%. • Μείωση του λειτουργικού κόστους των Call Centers κατά 20%. • Αφαίρεση Συντηρήσεων παλιών αναποτελεσματικών μεθόδων και εφαρμογών. • Αύξηση αποτελεσματικότητας του κύκλου συλλογής χρέους. • Βελτίωση Εξυπηρέτησης και Διατήρηση Πελατών.

57% Increase of Invoices Paid on Time



Τα συστατικά ενός σύγχρονου συστήματος Debt Management

Ο Ηλίας Κωτσός, Business Development Manager της Intelli, μιλάει στο netweek για τη σύγχρονη στρατηγική Debt Management και το σημαντικό ρόλο που παίζει στην υλοποίηση αυτής της στρατηγικής η λύση «Debt Management & Recovery» της ολοκληρωμένης σουίτας προϊόντων «SynCHORDIA» της Intelli.



Ηλίας Κωτσός, Business Development Manager

netweek: Πείτε μας δύο λόγια για την Intelli

Ηλίας Κωτσός: Ο όμιλος εταιρειών Intelli δραστηριοποιείται στην παροχή υπηρεσιών Πληροφορικής, προσφέροντας ολοκληρωμένες λύσεις λογισμικού πρωτίστως για το χρηματοοικονομικό και τηλεπικοινωνιακό τομέα, με παρουσία στη γεωγραφική περιοχή της Νοτιανατολικής Ευρώπης, Αφρικής και Μέσης Ανατολής, αξιοποιώντας θυγατρικές εταιρίες σε Κύπρο, Σερβία, Αίγυπτο, Τουρκία και Ηνωμένα Αραβικά Εμιράτα.

Η εταιρεία διαθέτει ένα ευρύ portfolio λύσεων λογισμικού που έχει αναπτύξει η ίδια ή αντιπροσωπεύει στις αγορές στις οποίες κινείται, σε συνεργασία με πολύ μεγάλες εταιρείες λογισμικού παγκοσμίως. Διαθέτει υψηλού επιπέδου τεχνολογία και στελεχώνεται από επιστήμονες με εκτενή πείρα στην ελληνική και διεθνή αγορά, αλλά και συσσωρευμένη εργασιακή εμπειρία στις μεγαλύτερες πολυεθνικές εταιρείες. Στο επίκεντρο της στρατηγικής της εταιρείας βρίσκεται η προώθηση της τεχνολογίας που έχει αναπτύξει η ίδια μέσα από την ολοκληρωμένη σουίτα προϊόντων Synchordia Business suite, της οποίας βασικό συστατικό και η λύση Debt Management & Recovery.

nw: Ποιες είναι οι εξελίξεις που βλέπετε στο χώρο του Debt Collections;

Η. Κωτσός: Στην έντονα ανταγωνιστική σημερινή αγορά, η χρήση μιας σύγχρονης πλατφόρμας Διαχείρισης Εισπραξεών (Collections Management) θεωρείται ότι εξασφαλίζει σημαντικό πλεονέκτημα σε επιχειρήσεις κάθε κλάδου, επιτρέποντας τον έλεγχο των πιστώσεων, τη βελτίωση των σχέσεων με τους πελάτες, την αυξημένη θετική έκβαση στη διαχείριση ληξιπρόθεσμων οφειλών και τη ποσοστά επιτυχούς τακτοποίησής τους. Παλαιότερα, η διαχείριση αντίστοιχων απαιτήσεων γινόταν από τα τμήματα λογιστηρίου, εξυπηρέτησης πελατών ή ακόμα και εξειδικευμένα

τμήματα διαχείρισης εισπράξεων, συνήθως με τη χρήση λιστών και άλλων μεθόδων που δεν εξασφάλιζαν τον βέλτιστο χειρισμό των σχετικών υποθέσεων. Σήμερα, οι παράμετροι για την επιτυχή διαχείριση εισπράξεων έχουν αυξηθεί και απαιτούν μείωση της επισφάλειας (μέσω credit risk μεθοδολογιών), μείωση του συνολικού κόστους διαχείρισης σε όλα τα επίπεδα του οργανισμού (οικονομικό τμήμα, customer care, risk), καλύτερη πρόβλεψη και προγραμματισμό των πληρωμών, χωρίς όμως να διαταράσσεται η συνολική σχέση με τον πελάτη. Η αναγκαιότητα ενός σύγχρονου συστήματος Debt Management, νομίζω διαφαίνεται από δύο βασικά στατιστικά στοιχεία πρόσφατης έρευνας (Marketdata Enterprises, Inc.), σύμφωνα με τα οποία: Σε παγκόσμιο επίπεδο, το μέγεθος της αγοράς Debt Collections ξεπερνά τα \$15 δις. και ιδιαίτερα για την περιοχή της Νοτιανατολικής Ευρώπης που κινείται η εταιρείας υπάρχει μια ετήσια αύξηση της τάξης του 4%. Στις τρεις πρώτες θέσεις των παραπόνων των πελατών βρίσκονται αυτά που σχετίζονται με την επικοινωνία του πελάτη για οικονομικές απαιτήσεις.

Από τα παραπάνω είναι νομίζω προφανές ότι μια σύγχρονη Debt Management στρατηγική και υλοποίηση πρέπει πλέον να αντιμετωπίζει όχι μόνο τη διαχείριση της οφειλής αλλά και τη διατήρηση της πελατειακής σχέσης με τον τελικό πελάτη.

nw: Πως ανταποκρίνεται σε αυτές τις συνθήκες η λύση της Intelli με το Synchordia Debt Management & Recovery;

Η. Κωτσός: Το Synchordia Debt Management & Recovery έχει συμπληρώσει πέντε χρόνια ζωής και πλέον θεωρείται ένα από τα κορυφαία προϊόντα στο χώρο Debt Collections, με επιτυχείς υλοποιήσεις σε κορυφαίους οργανισμούς και ομίλους εταιρειών, τόσο στην Ελλάδα όσο και στο εξωτερικό. Διαθέτει ειδικές εκδόσεις για τρεις κάθετες αγορές: Τραπεζικού τομέα, Ασφαλιστικού τομέα και της αγοράς των Τηλεπικοινωνιών.

Προσφέρει ένα πλήρες σύνολο λειτουργιών έτοιμο να ικανοποιήσει και τον πιο απαιτητικό πελάτη, καθώς και ενσωματωμένες βέλτιστες πρακτικές οι οποίες έχουν ήδη υιοθετηθεί επιτυχώς από μεγάλους οργανισμούς σε συγκεκριμένες αγορές. Περιέχει ολοκληρωμένα modules τα οποία μπορούν να επιλεγούν από τον εκάστοτε πελάτη σύμφωνα με τις ανάγκες του, όπως dunning process, customer segmentation & manipulation, Credit Scoring, behavioral payment patterns, κύκλωμα διακανονισμών και τοκοφορίας, MIS/Reporting & Business Dashboard, Legal management και αυτόματη διασύνδεση με όλα τα γνωστά Core Banking, Billing και Call Center συστήματα. Δύο ιδιαίτερα χαρακτηριστικά που το κάνουν να διαφοροποιείται από τον ανταγωνισμό είναι η χρήση σύγχρονων real-time buckets και η δυνατότητα επεξεργασίας μεγάλου όγκου δεδομένων σε εξαιρετικά σύντομο χρονικό διάστημα, στοιχείο που έχει έρθει ως αποτέλεσμα της υλοποίησης σε μεγάλους τηλεπικοινωνιακούς οργανισμούς, που έτσι και αλλιώς διαθέτουν τον μεγαλύτερο όγκο δεδομένων σε σχέση με άλλες κάθετες αγορές.

Τέλος, είναι σημαντικό να αναφερθούμε στα σημαντικά επιχειρηματικά πλεονεκτήματα της λύσης, αφού μέχρι σήμερα έχουμε καταφέρει στις υλοποιήσεις μας να επιτύχουμε μέχρι και 5% μείωση των διαγραφών και διαρροών του χρέους, 57% μείωση του αριθμού των ληξιπρόθεσμων οφειλών και αύξηση του αριθμού των πληρωμών που πραγματοποιήθηκαν νωρίτερα από την ημερομηνία λήξης κατά 66%, καθώς και 20% μείωση του συνολικού λειτουργικού κόστους των εμπλεκόμενων call centers των οργανισμών.

Intelli solutions
TRUSTED IT ADVISOR

Intelli Solutions
Επ. Βενιζέλου 46, 17676, Καλλιθέα
T: +30 210 9570983, F: +30 210 9570477
E: info@intelli-corp.com W: www.intelli-corp.com